

CULTURE COMMUNE

ACTION CULTURELLE ET
DÉVELOPPEMENT SOCIAL



DIX ANS DE RECHERCHE ET D'INNOVATION,
A SAINT-DENIS ET DE PAR LE MONDE

Le présent document propose quelques éléments de décryptage de l'activité développée par **Philippe Vallin** (*Ville de Saint-Denis*) et **Boris Lelong** (*association Altamira*) au cours de dix années d'action commune.



Une approche innovante



Nous avons développé au fil des années **une méthode de travail originale** qui repose sur une coopération étroite entre un service public transversal et un label associatif initiateur et pilote de multiples projets socioculturels.

Au coeur de notre action : un usage innovant des **moyens de production audiovisuels** comme outil d'enrichissement social. Le point de départ du projet Altamira est la réalisation de disques de qualité créés avec diverses communautés du Sud : cette activité s'est naturellement transposée à Saint Denis, tandis que nous avons au fil du temps enrichi notre palette de medias : émissions radiophoniques, cinéconcerts, vidéo, internet...

Si ce projet vise à agir concrètement sur l'écosystème socioculturel local, il n'en reste pas moins un **laboratoire** dont la mission est d'explorer les phénomènes de dynamique culturelle collective et de développer un savoir-faire susceptible d'être transmis.

Des projets partagés

Notre activité suit le **fil conducteur** de nos projets. Nous sommes toujours engagés sur plusieurs chantiers de front, qui sont autant d'espaces dédiés au sein desquels nous menons notre travail de dynamisation socioculturelle. C'est à travers ces multiples projets que nous impliquons et faisons se rencontrer habitants, associations et services municipaux.

Nos projets artistiques sont des **aventures collectives** dans lesquelles chacun peut jouer un rôle, et qui se construisent donc d'étape en étape. Cela fait de nos événements publics des moments partagés plus que des spectacles, des étapes sur un chemin parcouru ensemble plus que des représentations. C'est parce que nos interventions sont des "biens communs vécus" qu'elles sont efficaces sur le plan du lien social et de la dynamique collective.



Territoire et identité



Un des piliers de notre travail tel que nous le menons depuis 1998, à l'étranger comme à Saint Denis, est la mise en valeur des **ressources culturelles** des habitants.



Nos publications et spectacles visent un "effet miroir", qui permet à la population de se voir elle-même - une forme d'**auto-médiatisation** importante à l'heure où les médias de masse colonisent les imaginaires de tous.

Dans un milieu culturellement **mixte** comme Saint Denis, nous incitons à la rencontre et au dépassement des appartenances sociales des dionysiens de générations et d'origines différentes.



A travers nos initiatives, nous contribuons à la création d'une **culture commune** nourrie de la diversité des ressources des habitants.

Créations internationales

Ce travail de valorisation/dynamisation de l'identité collective se fait toujours dans un esprit d'**ouverture** aux autres et au monde.

Le réseau humain tissé par Altamira dans diverses localités d'**Afrique et d'Asie** permet de construire des liens personnalisés entre des dionysiens et d'autres habitants du monde.

Nos initiatives reposant sur la valorisation des ressources culturelles des habitants, elles offrent une plate-forme **égalitaire** qui permet à tous de partager sur un mode horizontal - une approche encore trop rare dans les rapports Nord-Sud.

L'interaction avec des **communautés rurales** permet de nourrir avec les habitants d'ici et de là-bas une réflexion sur les notions de société conviviale et de richesse relationnelle, certains de nos partenaires du Sud ayant des pratiques très pertinentes sur ces aspects.

Ces **jumelages artistiques**, donnant naissance à des disques et spectacles interculturels circulant sur notre territoire et dans les pays partenaires, synthétisent toutes les dimensions de notre travail.



Lien social et participation



Nous estimons qu'il est vital de sortir du tout-consommation vers lequel tend notre société et de restaurer une convivialité qui semble faire défaut. Il s'agit de passer d'une société de consommation à une **société de contribution**.

Cette nécessité est soulignée par les populations avec lesquelles Altamira coopère en Afrique et en Asie : certaines de ces communautés savent entretenir un **tissu social** riche et efficace, savoir-faire dont nous nous inspirons dans notre travail de dynamisation sociale sur le territoire dionysien...



Au coeur de cette pratique se trouve la **relation de don**, cercle vertueux mettant en circulation des biens et services qui sont autant de supports à l'établissement et l'entretien de liens entre personnes.

Une des modalités de notre approche est la **gratuité** de nos événements : lorsque les participants souhaitent "rendre" après avoir reçu, ils sont amenés à le faire en contribuant aux projets, ceux-ci étant conçus précisément pour fédérer la participation bénévole, personnelle et citoyenne de tous.



Un réseau humain



Nous avons tissé au fil des années un **réseau convivial** sur la ville, composé de retraités, de jeunes, de musiciens, d'acteurs associatifs et de professionnels de divers services municipaux. C'est un village virtuel, aussi amical que dynamique, que nous avons ainsi étendu sur le territoire au fil de nos projets, tout en multipliant les liens avec d'autres réseaux locaux de par le monde.

Comment ?



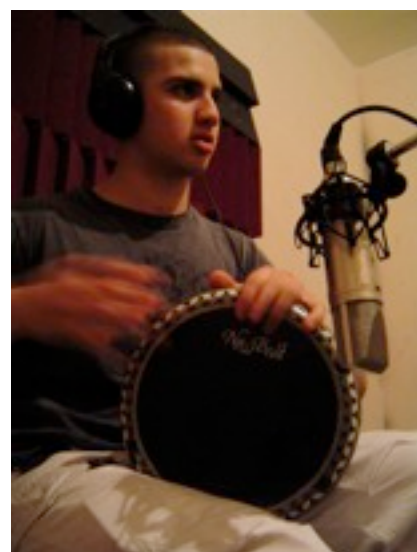
PRODUCTION CULTURELLE

Le moteur de notre activité consiste en **chantiers artistiques collectifs** mettant en synergie les ressources culturelles des habitants, notamment (mais pas seulement) dans le champ des pratiques musicales...

Ces créations culturelles se divisent en deux catégories :

- **Publications** (disques, vidéos, livres, espaces web...)
- **Événements** (scènes ouvertes, rencontres, spectacles pluridisciplinaires...)





CHEMINEMENT

Ces productions ont pour vocation de développer un **travail de fond** auprès du public, habitants et professionnels.

En amont :

La création avec les habitants de nos publications et événements est le fil conducteur d'un **cheminement relationnel dynamisant**. Plus que l'œuvre, c'est la mise en mouvement ainsi générée qui nous intéresse.

En aval :

Les restitutions publiques, qu'il s'agisse d'un disque ou d'un spectacle, sont des **supports médiatiques locaux** destinés à rencontrer le plus largement possible les habitants du territoire, ouvrant la voie à de nouvelles synergies.



Une mobilisation permanente de ressources diversifiées :

- services publics
- habitants de générations et origines diverses
- associations
- territoires partenaires à l'étranger

Qui ?



Boris Lelong

L'articulation entre culture et lien social est le coeur de métier de Boris Lelong.

Ce dionysien séjourne depuis plus de quinze ans dans diverses communautés rurales d'Afrique et d'Asie avec lesquelles il mène des projets artistiques axés sur la musique. Il travaille également avec les habitants de Saint Denis, toujours dans le champ de l'action socioculturelle.

Ce travail s'appuie sur diverses compétences. Réalisateur de disques acclamés par les professionnels (*Académie Charles Cros, Télérama, Les Inrock, etc...*), il est également conférencier (*Musée Guimet, Quai Branly*), photographe et bien sûr musicien.

www.borislelong.fr



Philippe Vallin

Animateur socioculturel à la Ville de Saint Denis depuis près de vingt ans, Philippe Vallin a développé au fil de nombreux projets un réseau dynamique de partenaires municipaux et associatifs sur le territoire.

A travers son engagement dans la vie culturelle locale via Altamira et Slamélogie, il encourage de nombreux habitants à stimuler leur propre créativité.

Cette démarche interactive lui permet de rassembler des Dionysiens de diverses générations sur des initiatives artistiques (*Généralions Slam, La Fabrique du Macadam, La Mémoire en Chantant, etc...*) qui nourrissent dans un élan collectif l'épanouissement de chacun.

www.philippevallin.com